

# CATÁLOGO DO ITEM IMPORTADO

## Pleito de Inclusão de Ex-Tarifário

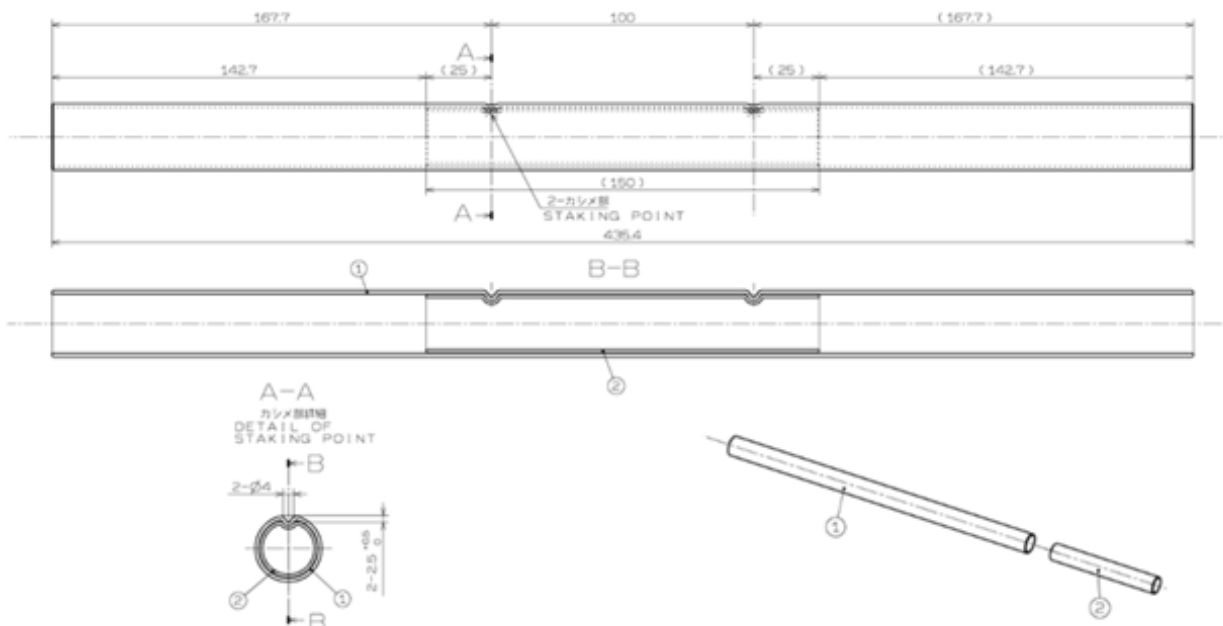
Número de Controle SDIC	NCM	Sugestão de descrição do ex-Tarifário
D173-23I	9401.99.00	Tubo do assento dianteiro; contendo material em aço carbono (STKM-550-E-3-III); com seção circular e com redução gradual de seção nas extremidades, dimensões aproximadas do diâmetro externo de 22,2 a 38,1 mm (+/- 0,15 mm) concêntrico de 0,2 mm entre as extremidades, comprimento de 150 mm a 443,9 mm e espessura de parede 1,2 a 2,3 mm (+/- 0,15 mm), soldado por resistência elétrica, cordão de solda interno e externo cortados e removidos com altura da sobra do reforço da raiz de -0,1 a 0,2 mm; para fabricação de estrutura do assento frontal de banco; com função de unir e compor a estrutura do assento; com aplicação em automóveis, veículos comerciais leves.

### 1. Especificações técnicas detalhadas da autopeça

(características quantitativas e qualitativas, por exemplo: dimensões, materiais de fabricação, especificações de trabalho/funcionamento [torque, potência, resistência, tensão, corrente, dureza, vazão, condutibilidade, temperatura etc.], características de hardware, software, características físicas, dentre outras inerentes a cada produto):

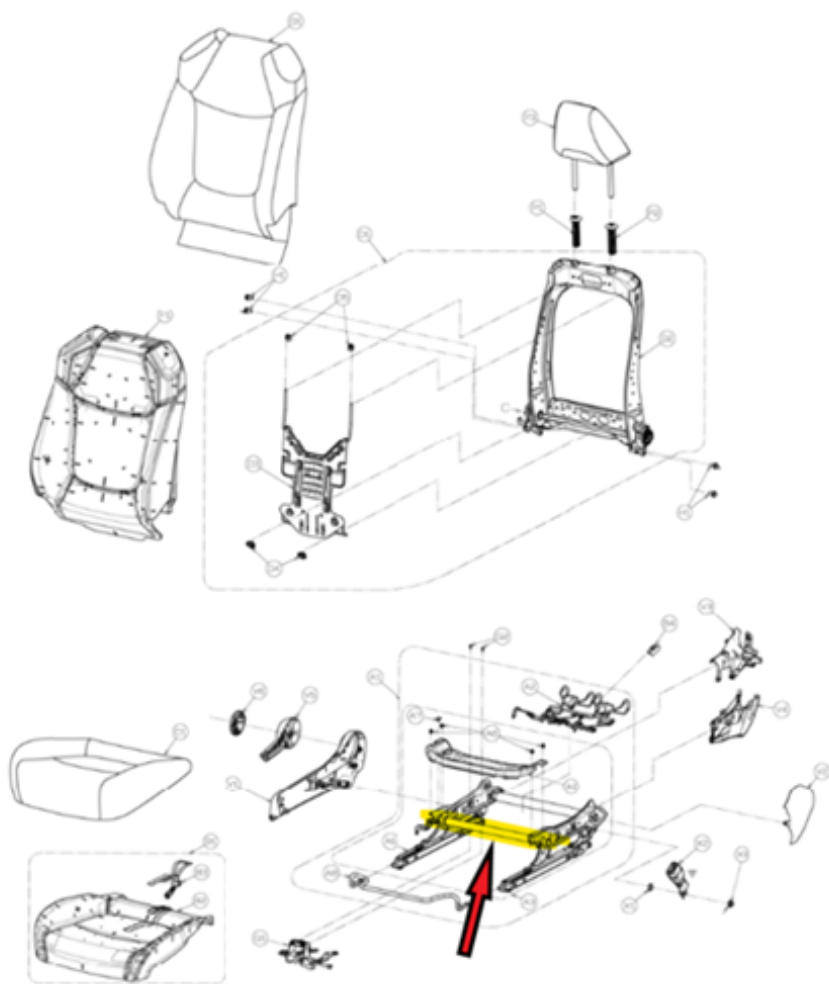
Seção circular e com redução gradual de seção nas extremidades, dimensões aproximadas do diâmetro externo de 22,2 a 38,1 mm (+/- 0,15 mm) concêntrico de 0,2 mm entre as extremidades, comprimento de 150 mm a 443,9 mm e espessura de parede 1,2 a 2,3 mm (+/- 0,15 mm), soldado por resistência elétrica, cordão de solda interno e externo cortados e removidos com altura da sobra do reforço da raiz de -0,1 a 0,2 mm

### 2. Imagens da autopeça importada e/ou desenho esquemático (obrigatório conter as principais dimensões em milímetros):



### 3. Aplicação do item importado (em qual produto fabricado pela empresa pleiteante o item importado será incorporado).

Aplicado em: estrutura do assento frontal de banco



**4. Função do item importado no produto fabricado pela empresa pleiteante do ex-tarifário:**

Unir e compor a estrutura do assento

Veículos(s): automóveis, veículos comerciais leves